



2013
2014

Le temps du voyage



Les jacarandas sont des arbres des pays tropicaux, à fleurs mauves. L'espèce la plus connue est le flamboyant bleu (Jacaranda mimosifolia). Les jacarandas fleurissent en octobre à Madagascar. Le lac Anosy à Antananarivo est entouré de jacarandas.

Tout a changé !

On parle de nouveaux comportements et de nouvelles attentes des touristes ; on ne jure plus que par outils numériques et autres réseaux sociaux ; on surfe sans aucune limite sur les voyages en ligne...

Internauts et mobinautes se bousculent de tablettes en smart-phones, les prix se fracassent sur les promos de toutes sortes, les très belles affaires succèdent aux super affaires...

Comme beaucoup de destinations, Madagascar se débat entre un présent difficile et un avenir incertain. Le voyageur surinformé en oublie d'apprendre à comprendre Ailleurs...

Paradoxalement, l'Homo-numérique, ce nouvel être éco-responsable, recherche l'authenticité, veut donner un sens à son voyage, se soucie de préserver l'environnement...

Les cartes du Grand Jeu de la Vie, sans cesse redistribuées, proposent de nouvelles données qui s'imposent à l'évidence comme prendre le risque d'assumer ses choix, se confronter à soi-même...

Tout cela est excitant, extraordinairement vivant !

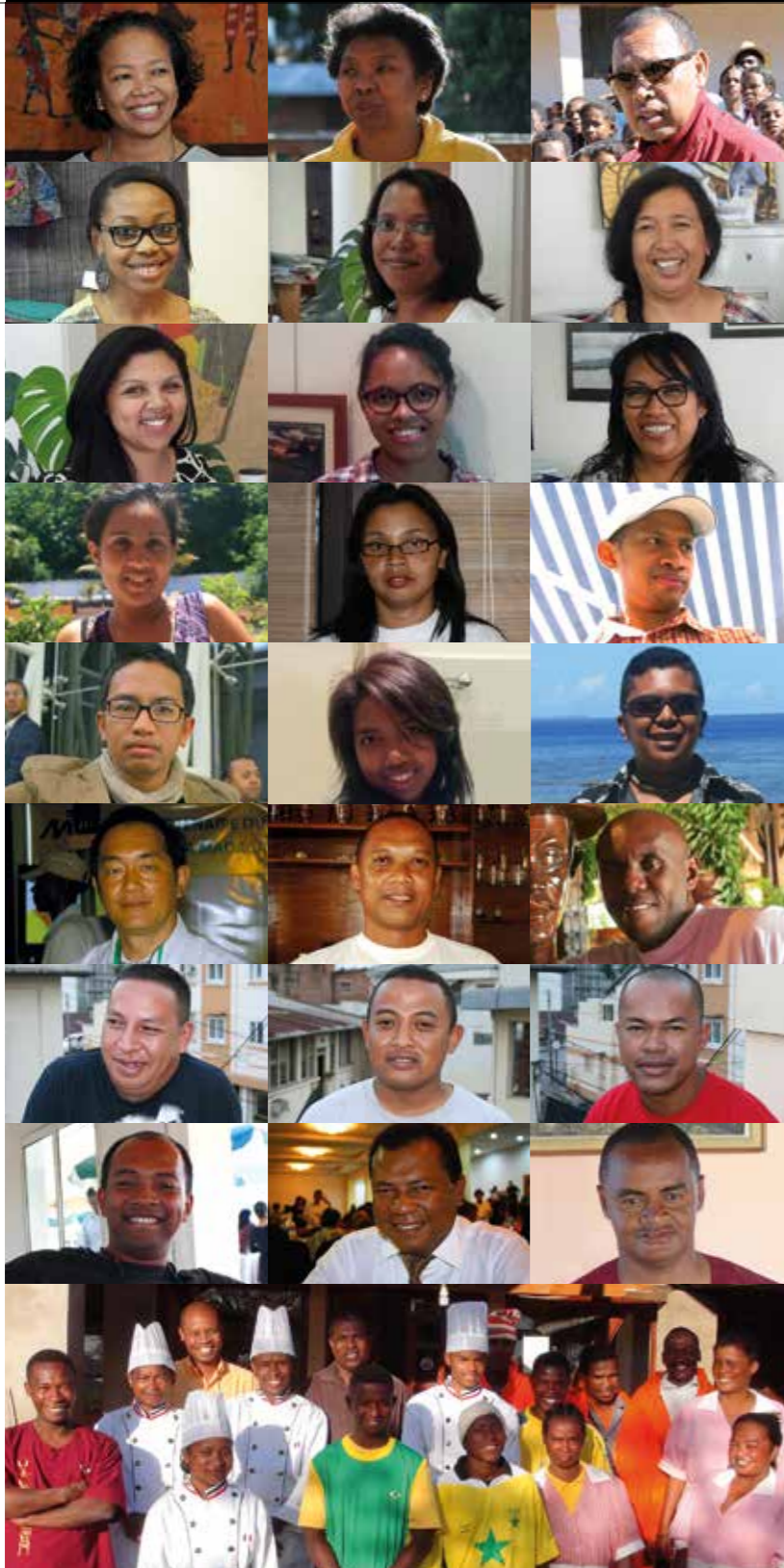
Jacaranda de Madagascar s'adapte au changement et applique les nouveaux modes de communication, web, numériques, mobiles...

Mais la proximité avec ses voyageurs reste privilégiée, des rendez-vous programmés ou impromptus, selon l'air du temps...

Josielle Randriamandranto

“ Aza tsy tia olona fa ny olona no harena

Que les hommes ne vous soient pas indifférents, car c'est la richesse



L'équipe Jacaranda

Josielle, Sylviane, Joël.

À Paris :

Camylia, Hanitra, Liva,
Nomeny, Prisca, Tantely.

À Tana :

Fanja, Harivola, Juliot,
Michel, Sarah, Zo.

Les guides :

Aurélien, Joubert, Lova,
Nomena, Rivo.

En province :

Bruno, Sam, Sams.

Aux Toiles de l'Isalo :

Alberdo, Alfred, Blandine,
Christian, Christienne,
Emmanuel, Fernand,
Florent, François, Gaston,
Hervé, Jean-Noël, Louissette,
Odette, Prudence,
Randriamaro, Roger,
Soja, Tsimba.

04	Antananarivo
06	“ Ma route du sud
12	“ Une légende personnelle, vue d'ouest
20	Carte de Madagascar
22	“ Si tu vas là-bas vers le nord
28	“ Rencontre avec l'Arbre du voyageur, à l'est
35	Les Jardins de Lumière
36	Témoignages
37	Remerciements
40	Conclusion



Antananarivo compte plus d'une centaine d'escaliers, des plus sommaires aux plus monumentaux selon les dénivellations et les quartiers desservis. Ici le quartier "toto-baton'Antanarenina".



Le Palais de la Reine presque restauré, domine la ville des Mille...



Le fameux lac Anosy et ses jacarandas...



Petit marché de friperies en bord de route.

Antananarivo

Capitale de Madagascar, presque 2 millions d'habitants avec ses douze collines sacrées et ses jacarandas qui tapissent le sol autour du lac Anosy en octobre...

La plupart des vols en provenance d'Europe ou d'ailleurs arrive à l'aéroport international d'Ivato - Antananarivo. Le voyage commence, transite ou se termine par Antananarivo.

“Ma route du sud

Quand on descend dans le sud de Madagascar, on se rapproche du Tropique du Capricorne. On traverse alors de grandes étendues désertiques éclaboussées par la lumière du soleil. Dans le massif de l'Isalo, le lichen s'étale en poudre jaune sur les immenses rochers.

Porteuses d'eau.

Rizières des hauts plateaux.



Ambositra, la capitale des bois précieux comme le palissandre ou le bois de rose, est connue pour son artisanat traditionnel de sculpture sur bois et marquetterie.

Villages Zafimaniry, un peuple à part, dans la forêt d'Antoetra.

Route Nationale 7, les portes du Sud, une idée du Far West, vers Ranohira et le Colorado malgache, Sakaraha et les saphirs...



Le train FCE qui relie Fianarantsoa à Manakara...
Un train du monde qui va parcourir 250 km de paysages époustoufflants et s'arrêter dans 17 gares.
Chaque arrêt est un étonnement, une occasion de joyeuses rencontres, les voyageurs se dégourdissent les jambes sur les quais, les marchands proposent toutes sortes de mets ou autres fruits.



*Maki Catta, le lémurien malgache.
En général, les petits naissent entre août et septembre, les accouplements ayant lieu d'avril à juin.
On les rencontre dans le sud et le sud-ouest de Madagascar.*



*Ranomafana, littéralement Eau chaude.
Nous sommes à environ 400 km d'Antananarivo. Une source d'eau chaude bienfaitrice donne son nom à cette réserve de forêt primaire qui abrite flore et faune endémiques dont l'Hapalémur doré, une des nombreuses espèces de lémuriens de l'île.*



Petit village typique aux abords du parc associatif Anja.



Paysages somptueux et contrastés enchantent nos sens.
Le parc national de l'Isalo précède le grand bleu du canal de Mozambique, ce bras de mer de l'Océan Indien qui sépare Madagascar du continent africain.
Nous sommes au bout de la nationale 7.

Les Toiles de l'Isalo

À Ranohira, beaucoup de charme, idéal pour démarrer la balade vers la piscine naturelle, et au retour massages aux huiles essentielles et piscine.



Le Jardin du Roy

Magnifique hôtel complètement intégré dans le décor qui donne l'impression d'être au cœur du parc de l'Isalo.



Couleur Café

Etablissement de charme composé de plusieurs petites villas d'hôte, à Antsirabe.



Le Lac

À Sahambavy, lacs et jardins fleuris avant de prendre le train pour Manakara.



L'Artisan

À Ambositra, typique, tout en bois, une étape sympathique dans la région d'Amoron'i Mania.



Quelques hôtels

Pour de plus amples informations, consultez notre site www.jacaranda.fr



Souvenir, souvenir d'une Malagasy Cup...
Les boutres vont et viennent dans nos
couleurs Jaune et Rouge, sud-ouest
et grand-ouest de Madagascar...
L'intensité de certains voyages
ne trouve pas l'écho des mots...

“ Une légende personnelle, vue d'ouest

L'ouest de Madagascar est imprégné du royaume du Menabe (très rouge, littéralement). Le fleuve Betsiboka draine la latérite, la terre rouge est partout présente. Beaucoup de légendes mêlées à la réalité racontent le sang versé lors des massacres de crocodiles...



*Et nous voici au pays des baobabs...
Arbres fascinants, étranges, imposants
et remplis de mystère... Le baobab,
source inspiratrice des contes et légendes...
Merci d'avoir élu domicile à Madagascar !*



*Des forêts de baobabs...
Sur les huit espèces de baobabs recensées sur la planète, sept ne se trouvent qu'à Madagascar... sauf que depuis cette année 2013, les 8 espèces ornent le jardin extraordinaire de Singapour...*



Les vivres et autres nécessités pour les hôtels arrivent par camion à travers la piste à destination de Bekopaka.



Les bords du fleuve Tsiribihina sont des lieux de rafraîchissement où hommes et zébus offrent aux regards les scènes typiques de la vie quotidienne.

Végétation sèche et forêts de baobabs s'étendent sur plusieurs kilomètres. Cette impression de sécheresse sur la piste rouge qui mène à Bekopaka, accentuée par les fréquents feux de brousse, sera présente pendant tout le trajet



Pas de doute, on fait partie intégrante des tableaux... mouvants. Le soleil donne une couleur différente à chaque heure de la journée aux gorges du fleuve... Une balade en pirogue sur un fleuve du bout du monde.

Environ 45 mn de traversée en bac pour rejoindre Belo-sur-Tsiribihina : le bac est une sorte de barge à gouvernail où se retrouvent véhicules chargés, touristes et population locale. Un moyen de transport courant à Madagascar.

Adansonia grandidiéri, un des baobabs endémiques de Madagascar.



Les Tsingy de Bemaraha offrent l'un des paysages les plus spectaculaires de Madagascar. Les Tsingy sont aujourd'hui des lieux de culte et de cérémonie - tromba et tombeau - pour la population.

L'accompagnement par un guide accrédité est obligatoire pour visiter les Tsingy. Chaussures de marche, bouteille d'eau, vêtements légers, lampe torche, sans oublier le chapeau et la crème solaire... Et vous êtes équipés pour la balade !



Sifaka de Verreaux (Propithecus de Verreaux), lémurien endémique à Madagascar.

Marovasabe

Nous voici à Marovasabe dans la région de Majunga.

“ Ma rencontre avec ce site si majestueux, s'est faite jour après jour. Il m'a fallu l'amadouer, le comprendre, apprendre à vivre avec lui. Aujourd'hui c'est avec un immense plaisir que je souhaite le faire apprécier à ceux qui aiment découvrir et aiment l'inattendu et la vie.”
Charles Gassot.





Expédition sur le fleuve Tsiribihina à bord d'un chaland :
3 jours/2 nuits en bivouac et pension complète.
Le grand luxe malgache puisque la table est dressée à bord
pour les repas ! Des paysages magnifiques et insolites,
entre piscines naturelles et jolies berges pour les nuits.

Quelques hôtels



La Maison de Marovasabe
*Magnifique demeure d'hôte entre ciel et mer avec petit avion privé de Tana.
Le luxe accessible !*



Coco Lodge
*"Un hôtel de charme, écrin de calme et de verdure au coeur de la ville, à 200 m à pied du bord de mer, des banques, du grand marché, des commerces et du célèbre baobab, emblème de Mahajanga."
La description est juste !*



Princesse Tsiribihina
Étape très correcte avant d'embarquer pour l'expédition du fleuve Tsiribihina.



Olympe de Bemaraha
À proximité des Tsingy de Bemaraha, on est rassuré de savoir qu'après l'effort, le réconfort sera au rendez-vous.



Pour de plus amples informations, consultez notre site www.jacaranda.fr

CANAL DE MOZAMBIQUE



OCEAN INDIEN



LEGENDE

- Route nationale revêtu
- Route nationale non revêtu
- Autres routes
- Distance kilométrique
- Vole ferrée
- Parc National
- Réserve Spéciale
- Réserve Nationale Intégrale
- Aéroport
- Pôle touristique
- Station forestière
- Faune et flore
- Sommets
- Tsingy
- Chate
- Source thermale
- Sabot balnéaire
- Fossile
- Plage et baignade
- Activité nautique
- Grotte
- Rova
- Tombeau typique



On dit que la baie d'Antsiranana (Diégo Suarez) est la 2^e plus grande baie du monde après celle de Rio de Janeiro. Son petit pain de sucre en est le symbole.



“ Si tu vas là-bas vers le nord

Les taxis jaunes de Diégo, presque exclusivement des 4L, avancent à leur rythme...



Les Antakarana peuplent la région d'Antsiranana (Diégo Suarez). Belles tenues colorées et bijoux en or constituent l'habillement des femmes de la région.



Quand le ciel se couvre, l'eau de la rivière a des reflets bleu nuit du côté de Sambava. Et puis la baie d'Antsiranana est si belle, si bleue avec son petit pain de sucre. Toutes ces îles parsemées autour de Nosy Be... Le bleu est la couleur du nord.

Cabosses de cacao vendues sur les marchés. Madagascar produit, essentiellement dans la région Nord de l'île, un des meilleurs cacao du monde.



La région de la S.A.V.A. rassemble les capitales de la vanille, Sambava, Vohémar, Antalaha et Andapa. Madagascar est fier d'être parmi les plus grands producteurs mondiaux de cacao et de vanille, d'excellente qualité.



Constitués de grès, de marnes et de calcaire, juste aux pieds des canyons érodés, au sein de l'unique bassin sédimentaire de Madagascar se dressent les Tsingy Rouges, à 2 heures de Diégo Suarez.



Le Parc National Ankarana se trouve dans la partie nord, dans la région de Diana. Tsingy, lac sacré, sentiers botaniques, canyons et dolines d'Andohalambo, grottes de stalactites et de stalagmites, chauve-souris et crocodiles en font sa singularité. C'est le plus grand réseau souterrain de l'Afrique.

Un œil qui regarde le passé pendant que l'autre se tourne vers le futur, une très longue langue qui capture les insectes à distance, un corps qui change constamment de couleurs, le caméléon est source de nombreux contes et légendes auprès des populations de Madagascar.





Ylang ylang, vétiver, café, canne à sucre, riz, poivre et autres épices odorantes légitiment son appellation de l'île aux parfums à l'île de Nosy Be. Toutes les petites "nosy" autour, Komba, Tanikely, Iranja et toutes les autres îles font de cette région la destination touristique la plus connue de Madagascar.

Quelques hôtels

Le Ravintsara

Que dire ? Peut-être tout simplement ces vers de Baudelaire dans son Invitation au voyage : "Là, tout n'est qu'ordre et beauté, luxe, calme et volupté."



Allamanda

Belle situation pour cet hôtel de charme de Diégo, à la fois dans le centre et en bord de mer. La vue de la terrasse du restaurant est assez exceptionnelle avec le pain de sucre comme décor naturel !



Le Relais de l'Ankarana

Le fait même d'exister rend cette étape au bout de nulle part étonnante ! Et en plus, c'est propre et on y mange bien. Eau chaude et électricité, que demander de plus ?



Jardin Vanille

"Niché dans une végétation luxuriante, suspendu à flanc de montagne et surplombant la mer, l'hôtel offre ainsi un des plus beaux panoramas de Madagascar", nous explique son descriptif. En effet, bel écolodge de charme.



Pour de plus amples informations, consultez notre site www.jacaranda.fr

On a répertorié plus de trois mille espèces de papillons, pour la plupart endémiques à Madagascar. La couleur Vert, côte est de la Grande Ile, est l'endroit de prédilection de ces merveilles de la nature qui portent des noms qui chantent et nous enchantent : Comète, Hirondelle, Cap Diego, Urania...

La route nationale RN2 relie Antananarivo à Toamasina. Les cyclones successifs de 2012 ont sérieusement endommagé cette route ainsi que la RN5 jusqu'à Soanieana Ivongo, toujours pas réhabilitées à ce jour !



“ Rencontre avec l'arbre du voyageur, à l'est



L'est de Madagascar est très arrosé, et régulièrement visité par les cyclones. Tout pousse, tout est vert, tout ou presque est détruit chaque année par la violence des éléments, et l'essentiel est reconstruit patiemment par les hommes.

*Clin d'œil sur le canal des Pangalanes...
Mythique et mystique.*



*Nosy Boraha ou île Sainte Marie
s'étire le long de la côte est de Madagascar
sur 60 km de long.*



*Le rendez-vous
avec les baleines
à bosses est pris
chaque année
de juillet à septembre.
L'île Sainte Marie
a le privilège
d'être un de ces lieux
de rendez-vous
magiques.*



*Quelle émotion submerge
ce caméléon pour nous offrir
cette magnifique couleur verte
de l'arbre qui l'abrite ?*



*Cocotiers et sable blanc...
Au bord de l'Océan Indien.*

Ambatondrazaka

La région d'Ambatondrazaka, grenier de riz de Madagascar, se situe au nord-est dans la région du lac Alaotra. La ville d'Ambatondrazaka, située dans la province de Toamasina, est une vaste plaine entourée de petites collines. La déforestation massive, véritable fléau de la Grande Île, a fait subir à l'environnement des dégâts irréparables : ensablement des rizières, diminution du niveau du lac...

Scènes de la vie quotidienne dans les rizières.

Autre activité de la région : la pêche.

Lac Alaotra. La superficie de ce grand lac fluctue suivant la saison (135 000 ha environ). La grande cuvette s'étend sur plus de 700 km², à une altitude de 750 m.



Princesse Bora Lodge

Lodge de charme, alliant luxe et nature sauvage dans un environnement typiquement tropical, le Princesse Bora Lodge and Spa est un lieu familial à taille humaine. Il prend place sur la petite île de Sainte Marie : un havre de paix totalement préservé du tourisme de masse.



Andasibe Lodge

Un établissement qui donne entière satisfaction à tous nos voyageurs sans exception à ce jour. Notre clin d'œil pour les encourager à continuer !



Le Palmarium

Rien que le nom du site Ankanin'ny Nofy – le nid du rêve –, et tout est dit. Des bungalows traditionnels, propres au cœur de la nature parmi les lémuriers.



La Pirogue

Hôtel lodge de charme et de caractère, situé à 1 heure de Tamatave et à 1 heure 15 de Sonierana Ivongo, le port d'embarquement pour l'île Sainte Marie. Endroit très agréable !



Analatsara

À l'île aux Nattes, cet ensemble de cinq maisons d'hôtes est une parenthèse suspendue dans le temps avec ce que tout cela suppose d'assez irréal...



Quelques hôtels

Pour de plus amples informations, consultez notre site www.jacaranda.fr



Madagascar est connue pour sa biodiversité unique et ses paysages extraordinaires. Mais par-dessus tout, la gentillesse et le sourire de sa population réservent aux visiteurs un accueil inoubliable...



Les Jardins de Lumière

Bienvenue dans les pas de la nouvelle étape des *Jardins de Lumière*, le projet que Jacaranda de Madagascar soutient depuis sa création en 2011.

Les Jardins de Lumière est un projet vivant, concret, simple, solidaire et accessible dont l'objectif est d'améliorer le quotidien des villageois et de remplacer la bougie ou la lampe à pétrole par un éclairage solaire.

La 2^e édition s'est déroulée dans la région Itasy, à 150 km environ d'Antananarivo les 19 et 20 mai 2013 : 2 422 cases réparties dans 60 villages ont été recensées.

Ensemble, relevons le défi de la lumière !



Témoignages

« Je tiens en mon nom et en celui de mon amie à vous remercier et surtout à vous féliciter pour le merveilleux voyage que nous avons effectué. Tout a été parfaitement orchestré et nous n'avons connu aucun pépin. Les hôtels étaient de choix, nous nous sommes régalingées des repas variés et de qualité. Une mention toute spéciale pour notre guide Lova ! Il a été plus que parfait : intentionné tout en restant discret, plus que prudent au volant, intéressant sans nous assommer d'informations. Je pense qu'un jour pas trop lointain je reviendrai faire un voyage à Madagascar et que les yeux fermés je ferai appel à votre agence. Du reste, je conseillerai à tout un chacun de faire appel à vous le cas échéant. Encore merci et bravo.

Marie-Anne Bols (voyage Jaune - août 2013)

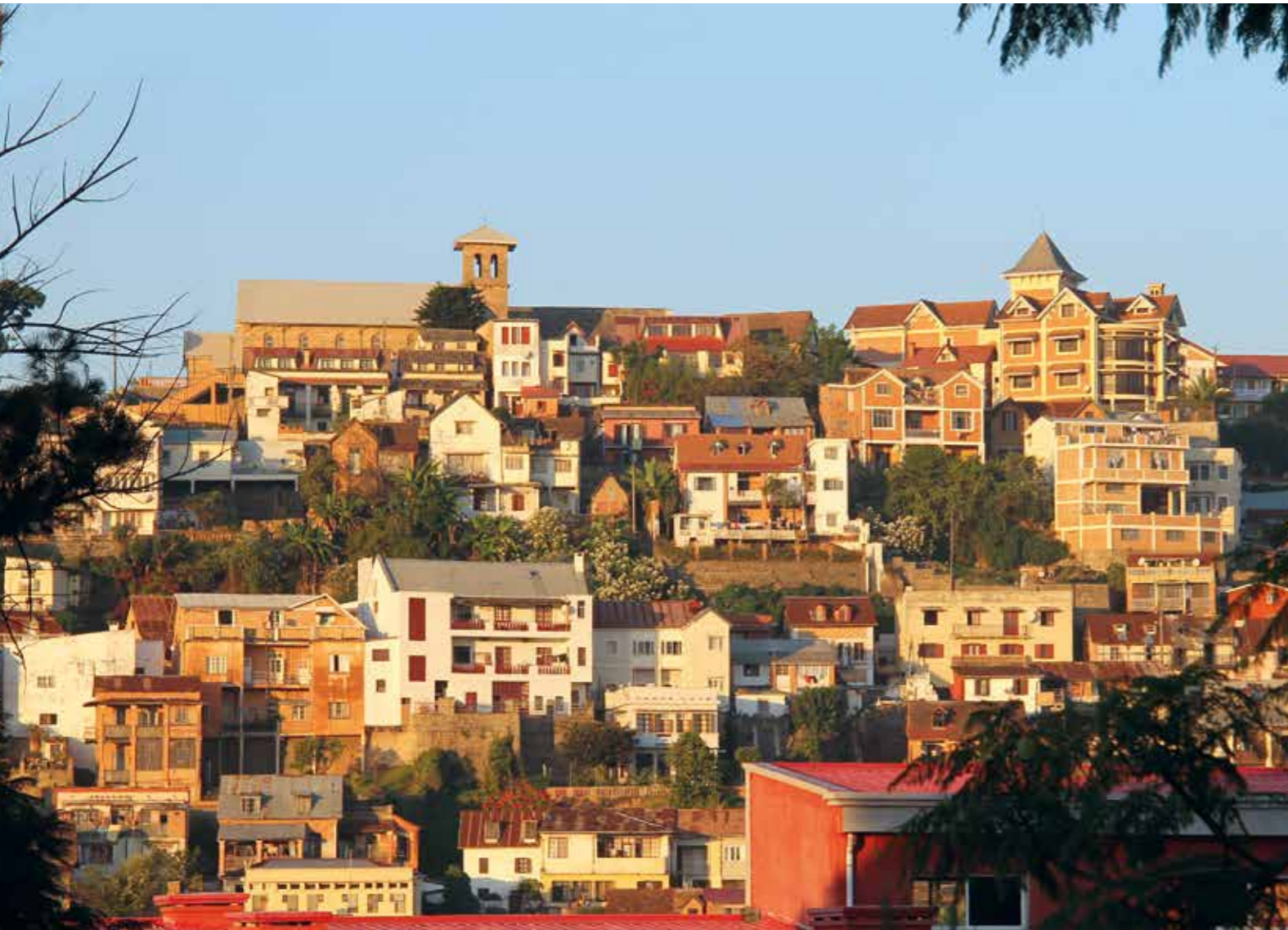
« Voilà déjà un mois et demi que nous sommes revenus et la vie parisienne nous a emprisonnée dans un rythme à l'opposé de celui de Madagascar. Mais, il ne se passe pas une semaine sans que nous reparlions du magnifique voyage que nous avons vécu. Tous les guides ont été compétents, sympathiques, professionnels. Un coup de chapeau à Lala (pardon pour l'orthographe) qui a réussi à ramener les lunettes de vue de mon mari oubliées dans le 4x4. Nous avons découvert une île riche de paysages et d'animaux différents de ceux de France, une nourriture haut de gamme et surtout des gens souriants, accueillants. Aussi, nous pensons déjà à un prochain voyage pour l'an prochain et j'ai déjà des questions sur le circuit Vert proposé sur votre site Internet. Encore merci pour vos conseils et espérons vous revoir très bientôt.

Véronique et Jean Marie Chidaine (voyage Bleu - mars 2013)



Nos voyageurs nous font rêver...
Immense merci
 pour toutes les photos de la brochure !

- Olivier Almeras
- Marie-Anne Bols
- Marie Bourger
- Véronique et Jean-Marie Chidaine
- Richard Flan
- Annie et Luc Henken
- François Huet
- Sylvie Ligon
- Jean Rebérat
- Pierre Riga
- Kevin Savary
- Jean-Pierre Vallaeys
- Albert Wathle
- Catherine Yvonnou



La lumière du soleil couchant sur Antananarivo, la "Ville des Mille"... La légende raconte que dans les années 1600, le roi Andrianjaka construisit son premier palais (rova) et le fit garder par mille (arivo) hommes. Il donna ainsi le nom d'Antananan'ny arivo (Ville des Mille) à sa nouvelle place forte, tanana signifiant ville.



Les lémuriens sont indissociables de Madagascar. Endémiques, plus de 60 espèces y sont aujourd'hui répertoriées.

Conclusion



L'arbre du voyageur, ou ravinala (son nom malgache) est une plante tropicale originaire de Madagascar. Les malgaches l'ont baptisé ainsi du fait que l'eau conservée à la base de ses feuilles permet au voyageur de se désaltérer.

Jacaranda de Madagascar est une entreprise familiale. Joël Randriamandranto, mon frère, et Sylviane Rabeson, ma sœur, sont en charge du bon fonctionnement de nos activités à Paris et à Madagascar.

Jacaranda de Madagascar, c'est :

- Un concept : 4 couleurs Jaune, Vert, Bleu et Rouge, déclinées en toute saison
 - Une agence réceptive à Antananarivo : *Jacaranda de Madagascar II*
 - Des antennes à Sambava, Diégo et Nosy be
 - *Les Toiles de l'Isalo*, un petit hébergement de charme au milieu de nulle part
 - Une équipe malgache composée de 36 collaborateurs permanents
 - Un partenariat avec le projet solidaire *Les Jardins de lumière*, dédié aux villageois malgaches (www.jardinsdelumiere.org)

 - Un site www.jacaranda.fr, qui se prépare à vous offrir un tout nouveau visage avec de nouvelles fonctionnalités pour réserver en quelques clics vols, circuits ou séjours

 - Une présence sur  **JacarandaDeMadagascar**
 **JacarandaDeMada**
- pages animées par Tahina Randriamandranto.
-
- Des rencontres avec les voyageurs dans les grands événements du tourisme :
 - Road show à Genève, Lausanne, Basel et Zurich du 9 au 12 septembre 2013
 - Road show à Nantes, Bordeaux et Marseille les 1^{er}, 2 et 3 octobre 2013
 - Colmar du 8 au 11 novembre 2013, Madagascar est l'invité d'honneur
 - Rennes du 24 au 26 janvier 2014
 - Bruxelles du 6 au 10 février 2014
 - Lyon du 7 au 9 février 2014
 - Nantes du 14 au 16 février 2014
 - Paris du 28 au 30 mars 2014

Toute l'équipe, aussi bien à Paris qu'à Tana, est à votre disposition pour vous aider à formuler ou à concrétiser vos projets pour partir à Madagascar.

Votre voyage

Conditions générales de vente

TARIFS

Ils doivent être confirmés par l'agent vendeur au moment de l'inscription. Nos prix sont calculés de manière forfaitaire incluant un ensemble de prestations décrites dans les programmes. Ils sont basés sur un certain nombre de nuits et ne correspondent pas forcément à un nombre déterminé de journées entières.

Nos prix comprennent en général :

- les vols internationaux
- les vols domestiques
- les taxes d'aéroport
- les assurances obligatoires assistance et rapatriement
- la réalisation complète du voyage tel qu'il est décrit dans le programme validé

Nos prix ne comprennent pas :

- les frais de visa
- les assurances complémentaires (annulation, bagages, interruption de séjour...)
- les repas non mentionnés dans le programme
- les boissons
- les excursions non mentionnées dans le programme
- les pourboires
- les dépenses personnelles

INSCRIPTION

- Toute inscription doit être accompagnée de 30 % d'acompte.
- 2^e acompte de 30 % : 60 jours avant la date de départ.
- Le solde au plus tard 45 jours avant la date de départ.

MODIFICATION - ANNULATION

Jacaranda de Madagascar SARL agit en tant qu'intermédiaire avec des prestataires extérieurs et répond du bon déroulement du voyage sans toutefois qu'il puisse être responsable des cas fortuits, des cas de force majeure ou des faits de tiers.

Néanmoins, même dans ces dernières hypothèses, Jacaranda de Madagascar SARL s'efforcera de rechercher les solutions propres à surmonter les difficultés apparues.

Le groupe voyageur ne peut, sauf accord préalable, modifier le déroulement de son voyage. Les modifications non autorisées resteront entièrement aux risques, frais et charges du groupe voyageur sans qu'il puisse prétendre obtenir le remboursement des prestations dont il n'aurait pu bénéficier.

CONDITIONS D'ANNULATION

En cas d'annulation, des réservations convenues dans le contrat de voyage, Jacaranda de Madagascar sera en droit de facturer, à titre d'indemnité forfaitaire de résiliation, les sommes suivantes :

- après la confirmation de la commande, les frais de dossier, soit 230 euros par personne.

- le supplément incombant aux autres participants dû à l'annulation d'un ou plusieurs participants au voyage.
- 45 jours avant la date de départ : 25 % du coût total du voyage.
- de 45 jours à 15 jours avant la date de départ : 50 % du coût total du voyage.
- de 15 à 7 jours avant le départ : 75 % du coût total du voyage.
- moins de 7 jours avant la date de départ : 100 % du coût total du voyage.

Toutefois, concernant les vols, les conditions d'annulation sont soumises aux conditions des compagnies aériennes.

ASSURANCE

ASSISTANCE et RAPATRIEMENT : nous avons signé un accord spécial avec MONDIAL ASSISTANCE pour couvrir nos voyageurs pendant la durée de leur déplacement (qui ne pourra excéder 2 mois).

LES GARANTIES COMPLÉMENTAIRES : annulation et bagage coûteront environ 3,5 % de la totalité du voyage.

TRANSPORT AÉRIEN

Tous nos accords aériens sont établis sur la base de tarifs spécifiques applicables jusqu'à la date de rétrocession ou dans les stocks disponibles. Sur demande, des places supplémentaires peuvent être accordées en fonction des disponibilités à des tarifs parfois les plus élevés. Ce supplément sera alors communiqué lors de la confirmation des places.

RESPONSABILITÉ

La responsabilité des compagnies aériennes prévues dans tous nos voyages, ainsi que celle de leurs représentants est limitée en cas de dommages, plaintes ou réclamations de toute nature, au transport aérien des passagers et de leurs bagages exclusivement comme précisé à la Convention de Montréal régissant le transport aérien international. Jacaranda de Madagascar ne pourra voir sa responsabilité se substituer à celle des compagnies aériennes.

APRÈS-VENTE

Toute réclamation doit parvenir par lettre recommandée avec accusé de réception à l'agence de voyage qui a vendu le voyage ou le séjour et qui nous la transmettra dans un délai de 30 jours après le retour. Aucune contestation concernant le prix du voyage ne pourra être admise au retour. Il appartient donc au client d'apprécier avant son inscription si le prix forfaitaire lui convient, prix comprenant outre les prestations figurant au programme et au tableau des prix, les différents frais techniques et d'organisation ainsi que la marge commerciale, tous éléments restant acquis.

Formalités

Il appartient au passager de s'assurer qu'il est en règle avec les formalités de police de douane et de santé avant d'effectuer le voyage.

SANTÉ

Aucun vaccin n'est obligatoire mais le traitement contre le paludisme est fortement conseillé.

POLICE

Le passeport doit être valide pour une durée d'au moins 6 mois après la date de retour.

VISA Obligatoire (nous consulter).

DÉCALAGE HORAIRE

+ 2 h en hiver, + 1 h en été (en Europe).

COURANT 220 V.

MONNAIE LOCALE

Ariary (1 Euro équivaut environ à 2 800 Ariary).

CARTES DE CRÉDIT

Master Card, Visa Card, Carte Bleue. Les porteurs de ces cartes de crédit peuvent retirer des espèces à la banque.

CHÈQUES DE VOYAGE

Les chèques de voyage sont échangés dans la plupart des banques du pays à un taux de change à peu près identique à l'argent liquide mais moyennant une commission.

COMMENT TÉLÉPHONER

De l'Europe vers Madagascar : 00 + 261 + code province + numéro téléphone.

Si vous voulez appeler Jacaranda Tana de l'extérieur : 00 261 20 22 245 34.

De Madagascar vers l'Europe : 00 + indicatif pays + indicatif régional + numéro téléphone.

Si vous voulez téléphoner à Jacaranda Paris de Madagascar : 00 33 1 49 49 00 80.

LANGUE

Le "Malagasy" est la langue officielle, presque parlé par toute la population. Elle fait partie de la famille des langues malayo-polynésiennes, comme l'indonésienne dont elle est issue.

La langue française est aussi une langue parlée dans toute l'île, vous n'aurez pas de mal à vous faire comprendre.

L'anglais commence à se développer dans le milieu touristique.

CLIMAT

2 saisons :

- Été austral (novembre à mars), saison chaude et humide.
- Hiver austral (avril à octobre), saison sèche assez fraîche dans les Hautes Terres.

DOUANES

250 g de bijoux poinçonnés (sous réserve d'une justification des devises amenées, l'autorisation peut aller jusqu'à 1 kg), 2 kg de vanille exonérés de tout droit ou taxe. 500 cigarettes ou 25 cigares ou 500 g de tabac, 1 bouteille de boisson alcoolisée. De nombreux produits nécessitent une autorisation à l'importation (fruit et légumes, animaux) et à l'exportation (flore locale même séchée).

JOURS FÉRIÉS

Outre les fêtes chrétiennes, le 1^{er} janvier (jour de l'an), le 29 mars (commémoration des événements de 1947), le 1^{er} mai (Fête du travail), le 26 juin (Fête nationale).

Ne pas oublier

- Un anti-moustique
- Des comprimés de purification d'eau
- Une protection solaire
- Une trousse de pharmacie de base
- Un vêtement chaud de type "laine polaire" pendant l'hiver austral
- Un vêtement étanche léger
- Une lampe de poche
- Une prise universelle



FRANCE

13, rue Bergère - 75009 Paris
Tél : 01 49 49 00 80 - Fax : 01 49 49 00 88
E.mail : jacaranda@jacaranda.fr

MADAGASCAR

12, Lalàna Fredy Rajaofera - Faravohitra
Antananarivo 101
Tél : (00 261) 20 22 245 34 - Fax : (00 261) 20 22 604 57
E.mail : jacarand@moov.mg

www.jacaranda.fr